



prodotti icona, che hanno accompagnato la nostra quotidianità e l'evoluzione dei nostri spazi domestici.

Sei decenni di design e di cultura del tempo ricostruiti in una rapida e iconica sequenza scandita dalla presenza dei prodotti protagonisti della "silenziosa rivoluzione" BTicino, che passa attraverso una ricerca materica e tecnologica in grado di rispondere e anticipare le esigenze estetiche e funzionali di ogni tempo. Il percorso inizia nel 1948 con la serie "Ticino", la storica linea con comandi a pulsante o levetta, frutto in bakelite o porcellana e placca in vetro molato tondo. Nelle case degli anni '50 entra "Domino", rappresentando pienamente l'utopia del "bianco lavabile e universale". Gli anni '60 sono il decennio della linea "Magic", da allora un'icona per gli architetti italiani: una vera e propria rivoluzione formale, materica, tecnica. Negli anni '70 Magic diventerà un vero e proprio sistema e rappresenterà lo standard installativo italiano. Negli anni '80 è protagonista la serie "Living", capace di trasformare il semplice interruttore in un vero e proprio oggetto di design, multifunzionale e cromaticamente declinabile in diverse soluzioni. La straordinaria ricchezza materica e funzionale caratterizza, negli anni '90, le linee "Living International" "Light" e nel 2000 "Light Tech", fino ad arrivare, un decennio più tardi, ad uno scenario del tutto nuovo disegnato con "Axolute", la collezione, lanciata nel 2005, caratterizzata dalla flessibilità estetica e tecnologica, capace di interpretare i diversi stili di vita della contemporaneità. La mostra chiude con "Axolute Black": nel segno del nero assoluto, esaltato dalla luminescenza futuribile del led e dalla purezza della superficie, si delinea la più recente tappa del viaggio BTicino nel mondo degli stili abitativi. Axolute Black è la risposta BTicino ad una nuova concezione del design, che privilegia l'unicità della scelta estetica e che pone come imprescindibile la coerenza tra sofisticazione dell'immagine e prestazione tecnologica. I prodotti BTicino sono accompagnati, lungo il percorso dei decenni, da elementi di contesto in grado di dipingere e caratterizzare l'atmosfera di ciascun momento storico: oggetti, abiti, mobili, tappezzerie, tessuti, colori, musica. Pez-

zi originali e complementi di design per vividi e iconici frammenti di storia e di cultura del tempo, selezionati dallo Studio Ravaoli Silenzi, con la consulenza di Chiara Colombi per i dettagli moda e di Paolo Bocchi per le colonne sonore.

Canon Neoreal

Canon propone Neoreal, un nuovo mondo "sensoriale" che trascende i concetti convenzionali di età, spazio e realtà. Canon invita a incontrare e sperimentare gli spazi creati dalla interazione tra la capacità accurata e fedele di riproduzione, resa possibile dalla tecnologia di stampa a largo formato Canon e le idee originali di alcuni tra i creatori giapponesi più acclamati a livello internazionale. Scopo della mostra è il riconosci-



mento dell'eccellenza tecnologica e delle capacità espressive delle stampati Canon a largo formato nel mondo intero, contribuendo nel contempo allo sviluppo di attività culturali che promuovano e assistano sia la cultura tradizionale giapponese sia le arti emergenti. Il concept di Neoreal si sviluppa intorno alle nozioni di "tempo", "riproduzione", "conferma". Gli esseri umani hanno da sempre e costantemente cercato di travalicare il loro potenziale attraverso il passato, presente e futuro. Questo processo evolutivo è il primo motore per lo sviluppo di nuovi linguaggi, che oltre a stimolare la nostra vita, sono per essa fonte di gioia, piacere e benessere.

La mostra sensoriale è divisa in tre spazi:

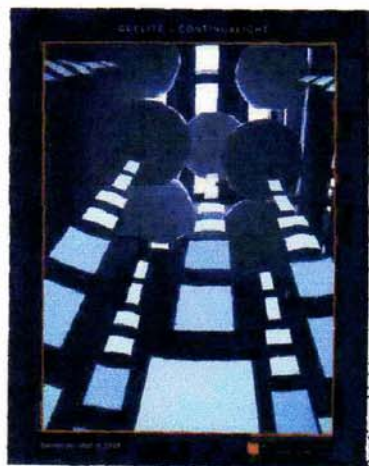
- **Tsuzuri** (tramandare l'eredità): per la mostra sono state scelte tre opere prodotte dal progetto Tsuzuri, e che per la prima volta vengono mostrate al pubblico fuori dal Giappone. Scopo del progetto è di tramandare, di "passare in eredità", preziose ad antiche opere giapponesi alle generazioni future, riproducendo fedelmente i lavori artistici su paraventi pieghevoli a porte

scorrevoli usando la tecnologia Canon di stampa digitale.

- **Ikasu** (possibilità di espansione): un'installazione multisensoriale, progettata dalla stilista Tamae Hirokawa e dall'architetto Junya Isgemi, realizzata utilizzando la stampante a largo formato Canon di ultima generazione.
- **Waza** (l'arte della tecnologia): spazio dedicato alla presentazione e dimostrazione di "Kyuanos", la tecnica di gestione del colore ad alta risoluzione sviluppata da Canon. Il concept dell'allestimento è stato curato dall'architetto e designer giapponese Hikaru Mori.

Continua Light Installazione luminosa

Continua Light torna al Nhow di Via Tortona 35 nelle giornate dedicate al Fuori Salone del Mobile di Milano in programma dal 16 al 21 aprile (Press Preview zona Tortona 15 aprile). La scelta della location non è casuale. E' qui infatti che un anno fa **Continua Light** si è presentata come distributore esclusivo in Italia dei pannelli luminosi LEC (Light Emitting Capacitor) prodotti dalla casa-madre americana Caelite™. Tornare a collaborare con il Nhow è stato un fatto naturale, mentre ciò che ne è scaturito è assolutamente straordinario. Michele Loseto, una solida esperienza come scenografo nei più famosi teatri europei, ha realizzato un'installazione formata da 60 pannelli di varie dimensioni sospesi nell'aria attraverso 7 palloni aerostatici, che si snodano in una spirale tagliata a metà restituendo un effetto di grande leggerezza e dinamicità. La scelta di utilizzare dei palloni aerostatici, è partita da una necessità "strutturale"



attualità | eventi salone e fuorisalone



Corian

(lo spazio è privo di soffitto...) trasformandosi in un elemento fondamentale per veicolare le principali peculiarità di questo materiale (leggerezza, duttilità, resistenza e ovviamente luminosità). "... l'idea di un materiale luminoso" spiega Michele Loseto "così leggero mi ha subito evocato l'immagine della luce che si percepisce nell'atmosfera, da qui la sfida di far volare questi pannelli proprio come fossero raggi di sole che filtrano attraverso le aperture del soffitto del Nhow, creando, soprattutto la sera, un contrasto luce-buio, particolarmente suggestivo...". La Zona Tortona è sicuramente una delle mete più calde del circuito internazionale del design. Qui l'anno scorso si sono contati 80.000 visitatori, 1.000 giornalisti tra italiani e esteri, 150 aziende per 28.000 mq espositivi ed 8 eventi speciali. Il Nhow è situato in un punto particolarmente strategico di fronte al Press & Meeting Point, in Via Tortona 35. Ex fabbrica della General Electric l'hotel coniuga tecnologia e tendenze innovative dell'architettura contemporanea offrendo una cornice ideale in cui ambientare i pannelli luminosi di **Continuous Light™**. **Piatti** e leggeri come un foglio di carta (1 mm), luminosissimi, resistenti e soprattutto, pieghevoli, i pannelli LEC possono essere adattati a qualsiasi forma. Gli elevati livelli di luminosità, distribuita in maniera uniforme su tutta la superficie non comportano nessuna generazione di calore. L'estrema resistenza, la bassa manutenzione e la lunga durata di vita si accompagnano a un consumo energetico molto contenuto facendone un materiale ideale per l'architettura di interni.

Corian Corian Loves Missoni

Cosa succede quando un'icona globale nei materiali per design e architettura incontra una star mondiale nel colore e nello stile? Il risultato è uno degli eventi più affascinanti e suggestivi

della settimana milanese del design 2008, un progetto ricco di solare personalità, di fantasia e ironia: Corian Loves Missoni.

Corian Loves Missoni è una mostra che propone un creativo progetto di interior design, attraente e visivamente stimolante, che esprime la versatilità progettuale della solid surface DuPont™ Corian® attraverso lo stile di Missoni. Gli ambienti di Corian Loves Missoni sono essenziali e razionali ma ricchi di colore, immaginazione e gusto, testimoni della straordinaria creatività e abilità nella ricerca e nella combinazione dei colori che hanno reso così unico e originale lo stile di Missoni fin dagli anni 60. Rosita e Luca Missoni hanno creato eleganti associazioni cromatiche esaltando il potenziale espressivo dei colori di DuPont™ Corian® e hanno dato vita a una varietà di effetti decorativi giocando con le differenti tecnologie per il trattamento della superficie di DuPont™ Corian®, come la stampa tramite sublimazione e l'incisione con avanzate tecniche tramite macchine utensili.

Con la direzione artistica di Rosita Missoni e la supervisione di suo figlio Luca Missoni, il progetto Corian Loves Missoni è fortemente caratterizzato dai motivi di MissoniHome, da inaspettate combinazioni cromatiche e da iconiche installazioni di design che riflettono la lunga tradizione dell'azienda nel settore tessile e della moda.



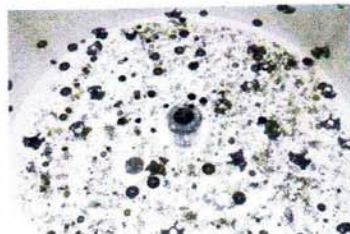
Pircher - Disano Illuminazione

Pircher - Disano Illuminazione modulo abitativo Planit

Nel laboratorio creativo, affollato da un pubblico internazionale di Zona Tortona il modulo Planit, prodotto dalla Pircher Oberland, rappresenta una sintesi della nuova filosofia dell'abitare, a contatto con la natura e rigorosamente ecosostenibile. Presentato già l'anno scorso a Zona Tortona e riproposto quest'anno in versione SPA (con sauna, area fitness, vasca esterna,

ecc.) Planit offre una soluzione elegante e pratica non solo per residenza, ma anche per uffici, negozi showroom. Per questo progetto Pircher ha riunito un team di designer e aziende d'eccellenza, dallo studio Bestetti e associati, autore del progetto, a un prestigioso pool di aziende partner per impiantistica e arredamento. Le luci fornite da Fosnova-Disano Illuminazione hanno un ruolo di primo piano, nel rispetto della filosofia del modulo che è quella di offrire uno spazio di grande versatilità, in cui si realizza un contatto diretto esterno-interno.

Di giorno grande spazio alla luce naturale, grazie alle ampie vetrate, progettate in modo da garantire anche un adeguato isolamento termico e acustico. Di sera il sistema di luci è modulabile e programmabile per assicurare un passaggio morbido alla luce artificiale e un'illuminazione sempre naturale, adattabile alle diverse esigenze, di relax, concentrazione o socialità.



Epson

Epson Feel The Time

Epson Design ha deciso di esporre durante il Salone del Mobile per comunicare come i prodotti Epson siano parte integrante della creatività aiutando a creare un lifestyle ricco e variegato. Esponendo gli orologi di alto valore prodotti da Epson e mettendo in scena ombre e luci desideriamo trasmettere il senso dell'ingenuità umana e delle sue aspirazioni. In un mondo di continuo progresso tecnologico c'è la tendenza a trascorrere i giorni frettolosamente, inseguendo bisogni giornalieri e trascurando il nostro lato più umano. Quando la nostra attenzione viene attirata da un lento e sbalorditivo cambiamento nel mondo naturale o quando siamo meravigliati dalla potenza della creazione umana, il nostro istinto viene risvegliato e ci ricorda che siamo parte della natura. Oggetti creati dalla coesistenza fra aspirazione umana e ingenuità. In altre parole: uno spazio mistico disegnato