

# NOVITA'

## Pannelli flessibili, lampade hi-tech, piumini

# Idee luminose

**T**rasformare la parete in lampada, o svegliarsi col chiarore del piumino. L'illuminazione cambia volto. Per esempio grazie ai pannelli luminosi, flessibili e spessi 1 mm, basati sulla tecnologia Lec ("Light Emitting Capacitor", condensatore emettitore di luce): contengono uno strato di fosfori che emettono luce se eccitati da un campo elettrico. Hanno una struttura a sandwich, con strati protettivi all'esterno e fosfori al centro, in mezzo a uno strato di polimero conduttore e a un elettrodo, tra i quali si genera il campo elettrico. Si possono applicare a pareti o soffitti, veicoli o mobili, trasformandoli

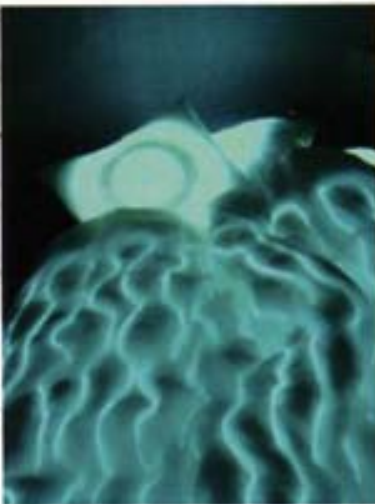
in fonti di luce. O usare per insegne e pubblicità. Distribuiti da Continua Light (da 89 euro; [www.continua-light.com](http://www.continua-light.com)).

**Sveglia!** Innovativa anche la lampada Leaf, con 20 Led, che durano da 60 mila a 100 mila ore. Permette di cambiare intensità e tonalità della luce: si può passare da una romantica luce calda a una funziona-

le tonalità fredda con un comando a sfioramento (595 euro; [www.leaflight.info](http://www.leaflight.info)). Ci sono infine piumino e cuscino luminosi, Light Sleeper: hanno all'interno un filo elettroluminescente e sono collegati a una sveglia che li accende al mattino. Nati come progetto di ricerca, ora si possono ordinare (da 1.000 sterline, 1.470 euro; [www.loop.ph](http://www.loop.ph)). ■

### Versatili e fantasiosi

A sinistra, la lampada Leaf: i suoi 20 Led consumano poco. Le "lame" possono essere orientate in varie direzioni. A destra, cuscini e piumino che si illuminano gradualmente al mattino.



### Un "poster" che fa luce

I pannelli luminosi, flessibili e in diverse misure (fino a 104 per 208 cm) durano fino a 30 mila ore. Tra gli usi possibili, anche la segnaletica stradale.

